

FORMATO EUROPEO
PER IL CURRICULUM

VITAE



INFORMAZIONI PERSONALI

Nome **ANNA CATALETTI**
Indirizzo **Via Panoramica , 126 , Ercolano 80056, (NA)**
Telefono **0817774838**
Cellulare **3343803229**
E-mail **annacataletti@hotmail.it**

Nazionalità Italiana
Data di nascita 19 aprile 1991 Torre del Greco (NA)

ESPERIENZA LAVORATIVA

• Date (da – a) **2015- MISS MONDO ITALIA**
• Tipo di impiego **FINALISTA NAZIONALE 2015**

• Date (da – a)	[2014] - 75° MISS ITALIA
• Nome e indirizzo del datore di lavoro	Città di JESOLO- Pala Arrex
• Tipo di azienda o settore	La7 - MAGNOLIA
• Tipo di impiego	FINALISTA NAZIONALE 75°MISS ITALIA
• Principali mansioni e responsabilità	Miss Kia Campania – Miss Miluna Campania 2014

• Date (da – a) [2008 -2009] **Giselle**

Pagina 1 - Curriculum vitae di
[COGNOME, gnome]

Per ulteriori informazioni:
www.cedefop.eu.int/transparency
www.europa.eu.int/comm/education/index_it.html
www.eurescv-search.com

- Nome e indirizzo del datore di lavoro
 - Tipo di azienda o settore
 - **Date (da – a)**
- **Tipo di azienda o settore**
 - **Tipo di impiego**
 - **Principali mansioni e responsabilità**

Scuola di ballo Teatro di San Carlo di Napoli

Teatro San Carlo Napoli

[2003 - 2004] **Orfeo ed Euridice** Scuola di ballo Teatro di San Carlo di Napoli

Teatro San Carlo Napoli

Ballerina classica

Ballo classico

ISTRUZIONE E FORMAZIONE

- **Date (da – a)**
- Nome e tipo di istituto di istruzione o formazione
 - **Principali materie / abilità professionali oggetto dello studio**
 - Qualifica conseguita

[2002]

Accademia Teatro di San Carlo di Napoli

Danza classica, contemporanea, danza spagnola, danza di carattere

Diplomata in danza classica e contemporanea al Teatro di San Carlo di Napoli 18-06-2011

- Livello nella classificazione nazionale (se pertinente)

HA STUDIATO DANZA CLASSICA REPERTORIO E PAS DE DEUX CON DIRETTORE ARTISTICO ANNA RAZZI , CONTEMPORANEA,TECNICA CUNNINGHAMM CON IL DOCENTE E COREOGRAFO DINO VERGA. HA STUDIATO CON INSEGNANTI, DIRETTORI E COREOGRAFI DI FAMA INTERNAZIONALE COME:

ANNA RAZZI, ELISABETTA TERABUST, GIUSEPPE CARBONE, ANTONINA RANDAZZO, BENEDICTE WINDSOR, CARMEN PANADER WINKLER, IRIDE SAURI,GIOVANNA SPALICE, FAUSTA MAZZUCHELLI, UGO RANIERI, AGOSTINO D'ALOJA, GIUSEPPE DELLA MONICA, VICTOR VALCU,LUC BOUY, OFELIA GONZALES, PABLO MORE, LEONIDE NIKONOV, TATIANA NIKONOVA, PIOTR NARDELLI, MICHELE VILLANOVA, LUIGI NERI, LUIGI FERRONE,DOMENICO LUCIANO, DOMINIC WALSH, RAMONA DE SAA, NIURKA DE SAA, MARIAELENA FERNANDEZ, MARTHA IRIS FERNANDEZ AGUERO,LILIANA COSI, MARINEL STEFANESCU, KAROLE ARMITAGE, JOSEPH FONTANO, DINO VERGA, LUCA RUSSO, VINICIO MAININI, ALEX AZTEWI, FABRIZIO MAININI, SALVATORE INGHILLERI, ARNAY FERREIRO, ROBERTO SALAORNI, GAETANO PETROSINO, MAURO PACIFICO, PEPPE COPPOLA, GIANNI VACCA. HA PARTECIPATO A UNA MASTER CLASS PRESSO IL TEATRO SAN CARLO CN JAVIER TORRES NEL 2011.

ENTRATA NELLA SCUOLA DI BALLO DEL TEATRO DI SAN CARLO NEL 2002 ALL'ETA' DI ANNI 10 FREQUENTANDO IL PRIMO CORSO. L'ANNO SUCCESSIVO VIENE SCELTA PER INTERPRETARE UNO DEGLI AMORINI PER ORFEO ED EURIDICE LAVORANDO CON LA COREOGRAFA KAROLE ARMITAIGE. ALL'ETA' DI ANNI 16 (FREQUENTANDO IL 6° CORSO) DEBUTTA ALLA PRIMA DELLO SPETTACOLO GISELLE CON ROBERTO BOLLE E ALICIA AMATRAN. ALL'ETA' DI ANNI 18 VIENE SCELTA DA FABRIZIO FERRI PER UN SERVIZIO FOTOGRAFICO PER LA PRESENTAZIONE DELLA CAMPAGNA IMMAGINE DEL TEATRO DI SAN CARLO E PER LO SPETTACOLO "ANIMA" DI FABRIZIO FERRI . HA PARTECIPATO A NUMEROSI SPETTACOLI DELLA SCUOLA DI BALLO E DEL CORPO DI BALLO DEL TEATRO DI SAN CARLO COME:

2003-2004

ORFEO ED EURIDICE

Musiche di Christoph Willibald Gluck

Direttore:Julian

Kovatchev

Coreografia:Karole Armitage

Personaggio: amorino

2003-2004

PINOCCHIO

Musiche di Gaetano Panariello

Coreografia di Anna Razzi

Personaggio : scolara

STAGE DANZA CLASSICA I.S.D.C.(ISTITUTO SUPERIORE DANZA CUBANA)

MAESTRI:Ofelia Gonzales, Pablo More

PAS DE DEUX: Josè Aleandro

2005-2006

IL GUARRACINO

Musiche di Gaetano Panariello

Coreografia di Anna Razzi

Personaggio : sardella

LA BELLA ADDORMENTATA NEL BOSCO (SUITE LA BALLETO)

Musiche di Petr Il' ic Cajkovskij

Coreografia di Anna Razzi

Personaggio : dama

DANZA DI CARATTE

Musiche di Johannes Brahms

Coreografia di Iride Sauri

GIORNATA DELLA DANZA (STAGE)

MAESTRO COREOGRAFO: Luigi Ferrone

ORGANIZZAZIONE ASSOCIAZIONE "PIAZZA DI SPAGNA"

2006-2007

LA BELLA ADDORMENTATA NEL BOSCO (SUITE LA BALLETTTO)

Musiche di Petr Il' ic Cajkovskij

Coreografia di Anna Razzi

Personaggio : dama

SOGNO DI UNA NOTTE DI MEZZA ESTATE

Musiche di Felix Mendelssohn-Bartholdy e Gaetano Panariello

Coreografia di Anna Razzi

Personaggio : fatina

DANZA DI CARATTERE

Musiche folkloriche russe

Coreografia di Iride Sauri

DANZA SPAGNOLA

"Baile Gitano"

Musiche di Georges Bizet

Coreografia di Gianni Vacca

VIGNALE DANZA (STAGE)

MAESTRI: Ramona De Saa, Niurka De Saa,, Maria , Elena Fernandez, Joseph Fontano

2007-2008

SOGNO DI UNA NOTTE DI MEZZA ESTATE

Musiche di Felix Mendelssohn-Bartholdy e Gaetano Panariello

Coreografia di Anna Razzi

Personaggio : fatina

IL GUARRACINO

Musiche di Gaetano Panariello

Coreografia di Anna Razzi

Personaggio : sardella, quattro coppie

FESTIVAL DELLA DANZA "PALINURO 2008I III° EDIZIONE

MAESTRI: Leonide Nikonov Fabrizio Mainini, Vinicio Mainini, Luca Russo, Dino Verga, Arnay Ferreiro,

BENEVENTO DANZA FESTIVAL VIII EDIZIONE

SEMINARIO DI DANZA TENUTO DAI MAESTRI: LEONIDE NIKONOV, TATIANA

NIKONOVA, SALVATORE INGHILLERI, DINO VERGA, LUCA RUSSO, ARNAY FERREIRO, LUIGI

FERRONE, ROBERTO SALAORNI, ALEX AZTEWI, ALFREDO PETROSINO, MAURO PACIFICO, PEPPE

COPPOLA

2008-2009

GISELLE

Musica di Adolphe Adam

Coreografia di Jean Coralli e Jules Perrot

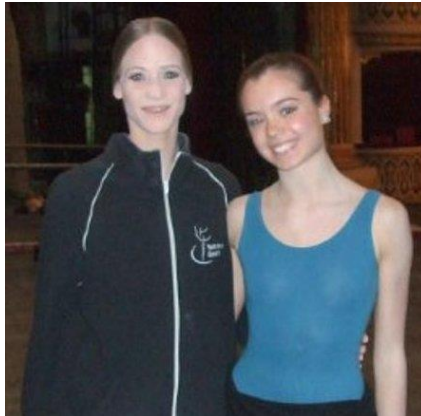
Ripresa da Anna Razzi

Direttore :David Garforth

Direttore della compagnia di balletto :Giuseppe Carbone

Interpreti: Roberto Bolle-Alicia Amatriain

Personaggio : willis



LES SYLPHIDES

Musiche di Fryderyk Chopin

Coreografia di Michel Fokine (ripresa da Anna Razzi)

Personaggio : 3° sylphide



LE PRINCE IGOR(danses polovtiennes)

Musiche di Alexandr Borodin

Coreografie di Michel Fokine e Bronislava Nijinska (riprese da Carmen Panader Winkler)

Personaggio : odalisca

2009-2010

GALA CN GIUSEPPE PICONE

La Bella Addormentata nel Bosco (Polonaise)

Musiche di Petr Il' ic Cajkovskij

Coreografia di Anna Razzi

PINOCCHIO (il teatrino di mangiafuoco)

Musiche di Gaetano Panariello

Coreografia di Anna Razzi

*Pagina 5 - Curriculum vitae di
[COGNOME, gnome]*

Per ulteriori informazioni:
www.cedefop.eu.int/transparency
www.europa.eu.int/comm/education/index_it.html
www.eurescv-search.com

Personaggio : solista (colombina)

NEL MONDO DELLE FIABE

Musiche di Gaetano Panariello

Coreografia di Anna Razzi

Personaggio : fata in(Pinocchio), cerbiatto(solista) in Biancaneve

ANIMA

Di Fabrizio Ferri

Direttore: Gil Goldstein

Guest star : Chris Botti, Andrea Griminelli, Sumudu Jayatilaka, Roberto Cominati

Musiche originali :Fabrizio Ferri

Personaggio: prestando la mia immagine per la presentazione della campagna immagine del Teatro di San Carlo realizzata da Fabrizio Ferri



SUITE CIRCUS

Musiche di Erik Satie

Coreografie di Dino Verga

RAYMONDA (III ATTO)

Musiche di Aleksandr Glazunov

Coreografia di Anna Razzi

Da Marius Petipa

LE CORSAIRE (le Jardine Animé)

Musiche di Adolphe Adam

Coreografia di Anna Razzi

Da Marius Petipa

LE PRINCE IGOR(danses polovtiennes)

Musiche di Alexandr Borodin

Coreografie di Michel Fokine e Bronislava Nijinska (riprese da Carmen Panader Winkler)

Personaggio : odalisca

SOGNO DI UNA NOTTE DI MEZZA ESTATE

Musiche di Felix Mendelssohn-Bartholdy e Gaetano Panariello

Coreografia di Anna Razzi

Personaggio:(solista) Elena

2011

LE CORSAIRE (le Jardine Animé) (diploma)

Musiche di Adolphe Adam

Coreografia di Anna Razzi

Da Marius Petipa

Personaggio: gulnare variation

PULCINELLA (Danza contemporanea) (diploma)

Musiche di Igor Stravinskij

Coreografia di Dino Verga (assistente Luca Russo)

UN POSTO AL SOLE (soap opera televisiva)

Ruolo: comparsa (allieva ballerina)

SALERNO FESTIVAL DELLE ARTI (I°EDIZIONE)

DIREZIONE ARTISTICA: Luigi ferrone

PERSONAGGIO: Variazione uccello azzurro

PREMIO: II° posto

2012

L'INFERNO NAPOLETANO

REGIA: Franco Cutolo

COMPAGNIA: LI FEBI ARMONICI

PERSONAGGIO: I 7 VIZI CAPITALI

2014

75° MISS ITALIA

Finalista Nazionale Miss Italia 2014

Miss Kia Campania 2014

Miss Miluna Campania 2014

La7-Magnolia





2015-MISS MONDO ITALIA FINALISTA NAZIONALE 2015

CAPACITÀ E COMPETENZE

PERSONALI

Acquisite nel corso della vita e della carriera ma non necessariamente riconosciute da certificati e diplomi ufficiali.

MADRELINGUA

ALTRE LINGUA

- Capacità di lettura
- Capacità di scrittura
- Capacità di espressione orale

CAPACITÀ E COMPETENZE

RELAZIONALI

Vivere e lavorare con altre persone, in ambiente multiculturale, occupando posti in cui la comunicazione è importante e in situazioni in cui è essenziale lavorare in squadra (ad es. cultura e sport), ecc.

CAPACITÀ E COMPETENZE

ORGANIZZATIVE

Ad es. coordinamento e amministrazione di persone, progetti, bilanci; sul posto di lavoro, in attività di volontariato (ad es. cultura e sport), a casa, ecc.

CAPACITÀ E COMPETENZE

TECNICHE

Con computer, attrezzature specifiche, macchinari, ecc.

[Italiano]

[Inglese]

[: eccellente, .]

[eccellente, .]

[: eccellente, .]

PROPENSIONE AL LAVORI DI GRUPPO

PROPENSIONE ALL'ASCOLTO

OTTIMA CAPACITA' DI COMUNICAZIONE INTERPERSONALE E DI INSTAURARE UN RAPPORTO DIRETTO CON IL PUBBLICO.

CAPACITA' DI LAVORARE IN UN CONTESTO ORGANIZZATIVO COMPLESSO

OTTIMA CAPACITA' ORGANIZZATIVA SVILUPPATA NELL'AMBITO PROFESSIONALE

ABILITA' NELL'IMPIEGO DEL SISTEMA OPERATIVO WINDOWS, DEL PACCHETTO OFFICE ED INTERNET

CAPACITÀ E COMPETENZE
ARTISTICHE

Musica, scrittura, disegno ecc.

BALLO.

ALTRE CAPACITÀ E COMPETENZE
*Competenze non precedentemente
indicate.*

MUSICA, LETTURA, VIAGGIARE, CINEMA.

PATENTE O PATENTI

PATANTE CAT. B.

STUDI

Diplomata presso Liceo Scientifico Paritario Amedeo Modigliani di Napoli (NA)
Studio della danza (docente : Massimiliano Craus 2004-2005)
Studio della musica (solfeggio) (docente: Alexandra Brucher 2002-2003-2004)

ALLEGATI

- NUM 3 FOTO